

プレットのABC おはなし

I can't wait for a merry Christmas

I have been enjoying the autumn weather in Shichikashuku. I have also been enjoying watching the leaves of the trees change color! Autumn is one of my favorite seasons!

Winter is coming soon. I look forward to winter holidays, such as Christmas and New Years. Actually, I will be visiting home to spend Christmas with my family. Christmas is an important holiday for my family. On Christmas Eve, my extended family gathers at my aunt's house and enjoys a Christmas feast.

The main dish is always a delicious roast turkey! On Christmas morning, my family exchanged gifts with one another. It is so much fun!

クリスマスが待ちきれない♪

七ヶ宿の秋の天気を楽しんでいます。木々の葉が色づく紅葉を堪能できるので、秋は私の一番好きな季節です！

もうすぐ冬になりますが、クリスマスやお正月などの冬の休暇が楽しみです。実は、クリスマスは私の家族にとって大切な休日です。クリスマスには親戚が叔母の家に集まり、クリスマスのごちそうを楽しみます。

メインディッシュはいつもおいしいロースターキーです。クリスマスの朝には家族で互いにプレゼント交換をするのがとても楽しいです。



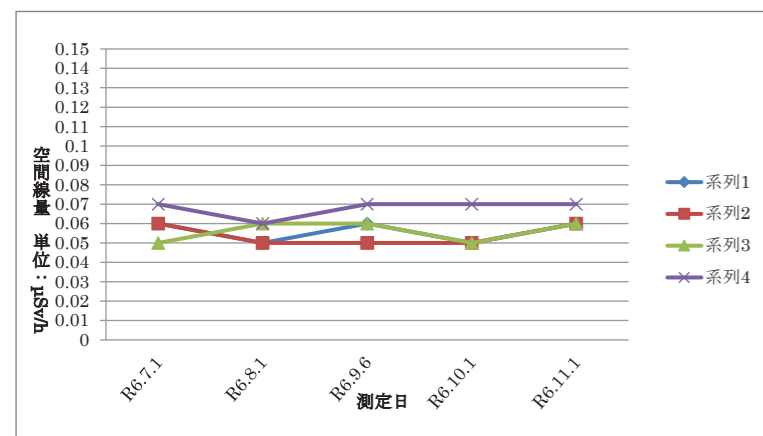
七ヶ宿町放射性物質除去土壌仮置き場の放射能測定結果

11月1日に柏木山放牧場の空間放射線量及び地下水放射性物質量を測定した結果、以下のとおりとなりました。

平成25年5月から空間線量を測定していますが、追加被ばく量が年間1 mSvを超えないように管理され仮置き場が安全に保たれていることを表しています。

※仮置き場内の4点を定点とし測定しています。

仮置き場の空間線量の推移



○地下水の測定結果

単位: Bq/kg

調査項目	測定値
放射性ヨウ素 (I-131)	不検出
放射性セシウム (Cs-134)	不検出
放射性セシウム (Cs-137)	不検出

測定開始時から不検出となっています。

●お問い合わせ

総務課 ☎ 37-2111

無限陶房 中川 仁志 隊員

10月17日に着任しました中川仁志です。勤務地は「無限陶房」です。これまでは喫茶店の経営など、飲食業の世界に身を置いてきました。今回、以前から興味があった陶芸という新しいジャンルへの挑戦です！無限陶房では11月10日から登り窯で器の焼成が始まりました。温度調整が最も重要なのですが、3日間徹夜で監視しながらの作業です。調整の手段は薪で、くべ加減ですべてが決まります。新人の私は主に「薪割り」で活躍しました。七ヶ宿町での新しい生活が始まりましたが、陶芸だけではなく、地域の方々と地区の行事などで交流できることも楽しみにしています。



南蔵王やまびこの森 須田 浩史 隊員

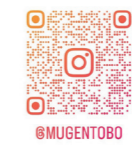
11月1日に着任しました須田浩史です。勤務地は「やまびこの森キャンプ場」です。私は今まで、ガソリンスタンドに20年以上勤務、その他ニュージーランドでワーキングホリデーやトレッキングをした経験があります。趣味は山歩きやスノーボード、SUPです。夏は涼しく、スキー場・湖・川が近くで森のある静かな所に住んで仕事がしたいという思いがあり、ここ「七ヶ宿」が自分に合っていると思います、協力隊員になりました。今までの仕事や趣味の経験を役立て、七ヶ宿の「素敵」をたくさん見つけ、自分の肌で感じ伝える活動をして行きたいです。これからよろしくお願いいたします。



こんにちは！ 地域おこし協力隊 です

活動先の公式

Instagram

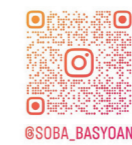


無限陶房
@MUGENTOBO ☎0224-26-8290

南蔵王
やまびこの森



☎0224-37-2134 @YAMABIKO_MORI



芭蕉庵
(ゆのはら農産)
@SOBA_BASYOAN ☎0224-37-3223

活動中の隊員

無限陶房
あんどう げんた 隊員
安藤 玄太 隊員
やくわ あや 隊員
八鍬 礼 隊員
たかち しゅうへい 隊員
高地 修平 隊員
なかがわ ひとし 隊員
中川 仁志 隊員

南蔵王やまびこの森

いたばし まさかぜ 隊員
板橋 政風 隊員
なかむら まい 隊員
中村 麻衣 隊員
すだ ひろし 隊員
須田 浩史 隊員

ゆのはら農産

しょうじ まさと 隊員
庄子 真人 隊員
七ヶ宿町森林組合
さいとう まこと 隊員
佐藤 誠 隊員

ゆのはら農産 庄子 真人 隊員

蕎麦の刈り取り作業も10月中に無事終了しました。今年を振り返ると、まとまった雨が降ることが多かったように思います。そのせいか、草の伸びも早く、草刈り作業に苦労しました。また、農作物の収穫量は天候など、あらゆる要素に左右されることを改めて学びました。これから農閑期に入り、今年の農業にかかる活動は終了となります。今月からは、町の除雪作業を行う予定です。季節は冬に入りますが、2年間暮らしてみても一晩で雪がこんなに積もるものだと驚いていましたが、例年と比べると地区の方いわく全然降ってないとの事ですので、一度は七ヶ宿の本気の冬を味わってみたいです。

