

仙南地域広域景観計画に関する説明会の開催について



本年7月から始まる仙南地域広域景観計画に関して、建築物を建築する場合などに必要な届出について説明します。主に事業者向けの内容ですが、住民の方も参加いただけます。

なお、日程と会場は以下のとおりです。参加には事前申込みが必要です。下記の県都市計画課ホームページをご覧ください。

●日時・場所

| | |
|---------------|----------------------|
| 5月24日(月)午後3時～ | 蔵王町ふるさと文化会館 1階多目的ホール |
| 5月26日(水)午後3時～ | 角田市民センター 2階201会議室 |
| 5月27日(木)午後3時～ | 白石市防災センター 2階大会議室 |
| 5月28日(金)午後3時～ | 大河原町役場 3階大会議室 |

●お問い合わせ 宮城県都市計画課 ☎022(211)3132

メールアドレス:tosikes@pref.miyagi.lg.jp

HP:https://www.pref.miyagi.jp/soshiki/tosikei/keikan.html



HP

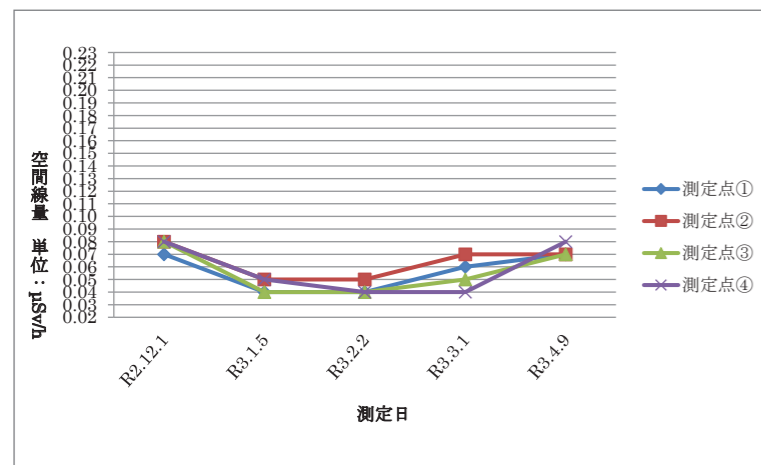
七ヶ宿町放射性物質除去土壌仮置き場の放射能測定結果

4月9日に柏木山放牧場の空間放射線量及び地下水放射性物質量を測定した結果、以下のとおりとなりました。

平成25年5月から空間線量を測定していますが、追加被ばく量が年間1mSvを超えないように管理され仮置き場が安全に保たれていることを表しています。

※仮置き場内の4点を定点とし測定しています。

仮置き場の空間線量の推移



○地下水の測定結果

単位:Bq/kg

| 調査項目 | 測定値 |
|------------------|-----|
| 放射性ヨウ素 (I-131) | 不検出 |
| 放射性セシウム (Cs-134) | 不検出 |
| 放射性セシウム (Cs-137) | 不検出 |

測定開始時から不検出となっています。

●お問い合わせ

総務課 ☎37-2111 (担当:渡部)

令和3年経済センサスー活動調査を実施します

経済センサスー活動調査は、「統計法」に基づいて実施する報告義務のある基幹統計調査です。調査結果は国及び地方公共団体における行政施策の立案や民間企業における経営計画の策定など、社会経済の発展を支える基礎資料として広く活用されます。

令和3年5月から事業内容に応じた調査票を配布いたします。

- 基準日 令和3年6月1日
- 対象 全国すべての事業所・企業
- 調査内容 [基礎項目]名称、電話番号、所在地、経営組織、従業者数など
[経理項目]費用総額、費用項目、事業別売上金額など
- 調査方法 「インターネット」又は「紙の調査票」
インターネットでの回答を推奨しています。



事業所の皆様のご協力よろしくお願いいたします

●お問い合わせ ふるさと振興課 ☎37-2194 (担当:小川)

空家・求人情報募集中です！

春になり、くらし研究所には移住の相談が増えてきました。くらし研究所では、七ヶ宿の移住支援センターとして「住まい」についての新鮮な情報を提供したいと考えています。

そこで、空家をお持ちで貸していただける方、お売りいただける方はくらし研究所までお知らせください。

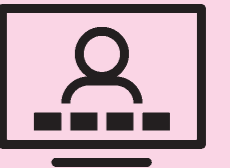
また、七ヶ宿の職業紹介所として求職者にご紹介させていただくための求人情報も募集しております。町内で求人をされている企業様がありましたらお知らせください。いずれも移住相談・職業紹介の際に情報提供させていただきます。

七ヶ宿
くらし研究所
だより
※通称:くら研

オンラインでの移住相談始めました

Zoomを使ってのオンライン移住相談を始めました。HPのお申し込みフォームより「オンライン移住相談」を選択していただき、希望日時を記載の上、申込みください。**火曜・水曜日は定休日**ですのでご注意ください。

友人・知人などに七ヶ宿町に興味がある方や移住を検討している方がいらっしゃいましたらご案内いただきますようお願いいたします。



七ヶ宿くらし研究所・くらけんCafé

TEL:0224-26-6933

〒989-0632 七ヶ宿町字田中道下39-2 (火・水曜定休)

HP:shichikashuku-miyagi.co.jp



くら研HP