

# 「下水道使用料金」が改正されます

町民の皆様には議会だよりでご覧になったとおり、4月1日改正により下水道の使用料が新料金になります。なお、4月と5月分の使用料につきましては、暫定使用量のため旧料金での使用料となります。新料金の適用は、6月分からとなりますのでご了承ください。

町では、下水道事業の経営面で、経営改善計画を立て経費の削減に努めておるところですが、今後も経営の効率化や経費節減を図り、なお一層の努力をしてみたいと思いますので、ご理解とご協力をお願いいたします。

## ○下水道使用料金（消費税含む）

項目	新		旧	
	水量	料金	水量	料金
基本料金	7 m <sup>3</sup> まで	900円	10 m <sup>3</sup> まで	1,155円
超過料金 (1 m <sup>3</sup> につき)	8 m <sup>3</sup> 以上 10 m <sup>3</sup> まで	125円	11 m <sup>3</sup> 以上	123円
	11 m <sup>3</sup> 以上 20 m <sup>3</sup> まで	130円		
	21 m <sup>3</sup> 以上 50 m <sup>3</sup> まで	135円		
	51 m <sup>3</sup> 以上 200 m <sup>3</sup> まで	145円		
	201 m <sup>3</sup> 以上	150円		

## ○下水道使用量毎料金

使用水量	新	旧
7 m <sup>3</sup> / 月（基本水量）	900円	1,150円
10 m <sup>3</sup> / 月使用の場合	1,270円	1,150円
20 m <sup>3</sup> / 月使用の場合	2,570円	2,380円
30 m <sup>3</sup> / 月使用の場合	3,920円	3,610円
10円未満の端数切り捨て		

## ○新下水道使用料金の計算（20 m<sup>3</sup>/月使用の場合）

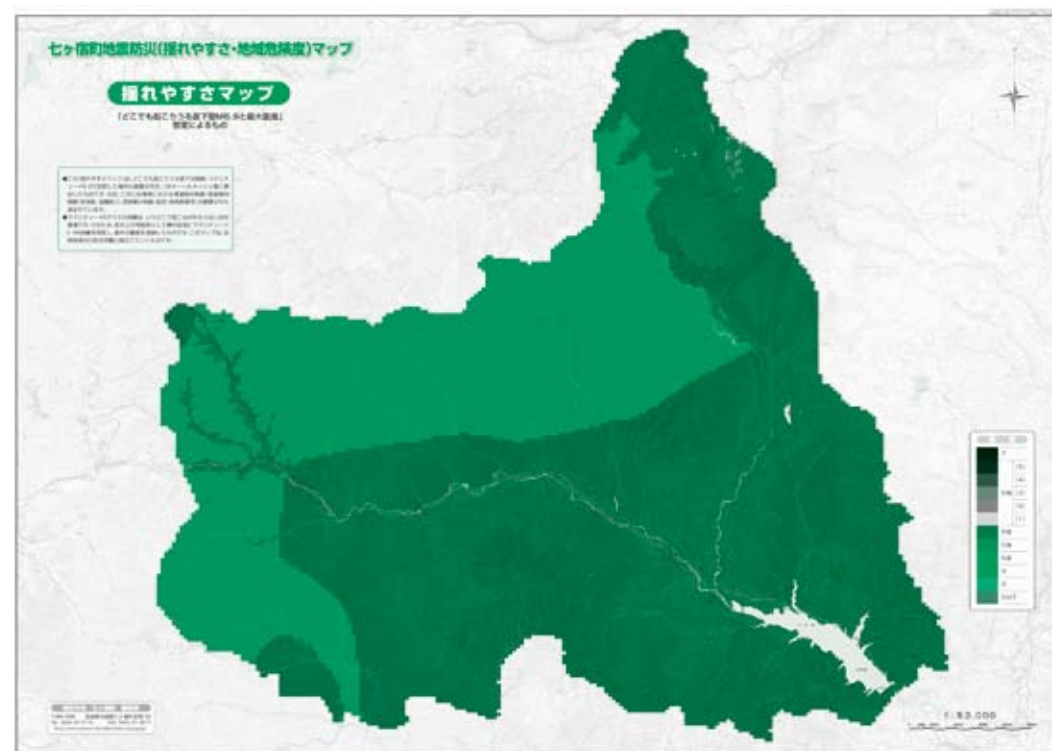
項目	使用料金の計算	使用料金
基本料金	7 m <sup>3</sup> まで	900円
超過料金	8 m <sup>3</sup> ～10 m <sup>3</sup> まで	3 m <sup>3</sup> ×125円＝375円
	11 m <sup>3</sup> ～20 m <sup>3</sup> まで	10 m <sup>3</sup> ×130円＝1,300円
	計	2,575円
請求額	10円未満の端数切り捨て	2,570円

問い合わせ  
建設課 TEL 37-2115

# 「七ヶ宿町耐震改修促進計画」及び「地震防災マップ」を策定しました

近い将来、高い確率で発生が予想される大地震による建築物の倒壊などの被害から、町民の生命及び財産を守るため、建築物の耐震診断、耐震改修の促進を図り、地震に対する安全性の向上を目的に「七ヶ宿町耐震改修促進計画」及び「七ヶ宿町地震防災マップ」を策定したものです。

「地震防災マップ」は、役場・各地区公民館等に掲示していますので、ぜひご覧ください。



①揺れやすさマップ  
発生のおそれのある地震による揺れやすさを「震度」により地図上に示したものです。



②危険度マップ  
発生のおそれのある地震による木造建築物の被害想定（倒壊率）を地図上に示したものです。