

くらしのカレンダー 9月

日	月	火	水	木	金	土
1 内 三浦クリニック ☎25-6854 外 刈田病院 ☎25-2145	2 ペットボトル	3 午前：湯原出張診療 午後：関診療所休診	4 もやせるごみ	5 缶	6	7
8 内 海上内科 ☎25-1501 外 刈田病院 ☎25-2145	9	10 午前：湯原出張診療 午後：関診療所休診	11 もやせるごみ	12 ビン・紙類	13 整形外科外来 受付時間： 3時30分まで 容器包装プラ	14
15 内 水野内科 ☎25-2736 外 橋本整形 ☎25-1616	16 敬老の日 内 塚本内科 ☎26-1026 外 さたけ整形 ☎33-4855	17 午前：湯原出張診療 午後：関診療所休診	18 もやせるごみ	19 午後3時30分～ 関診療所休診 その他プラ	20	21
22 内 引地泌尿器科 ☎25-2036 外 大泉記念病院 ☎22-2111	23 秋分の日 内 梅津内科 ☎24-3571 外 こまつクリニック ☎22-2115	24 午前：湯原出張診療 午後：関診療所休診	25 もやせるごみ	26 もやせないごみ・紙類	27 整形外科外来 受付時間： 3時30分まで 容器包装プラ	28
29 内 やまきクリニック ☎26-3888 外 おおはし整形 ☎22-2888	30	10/1 午前：湯原出張診療 午後：関診療所休診	10/2 もやせるごみ	10/3 缶	10/4	10/5

※生ゴミを出す場合は、必ず水気を十分に切ってから出すようにして下さい。

※休日歯科診療は、白石市健康センター2階で9時から17時まで。

※休日当番医は、都合により変更になる場合があります。

今月の納税

固定資産税 第3期	この社会 あなたの税が 生きている
国民健康保険税 第3期	
後期高齢者保険料 第3期	

納期及び口座振替は9月30日(月)です。
納期内納入にご協力をお願いします。
事前に預貯金の残高を確認しましょう。

戸籍の窓

平成25年8月21日現在
(敬称略)

◆結婚おめでとうございます
武内 栄一 (湯原)
梅津 恵子

◆お悔やみ申し上げます
三上 ミチ子 80歳(関)

町の人口

平成25年7月31日現在

男	810人(-5)
女	835人(±0)
計	1,645人(-5)
世帯数	697戸(-4)

() 先月比

七ヶ宿町放射性物質除去土壌仮置き場の放射能測定について

柏木山放牧場に隣接する仮置き場の測定結果をお知らせします。

平成25年8月14日に柏木山放牧場の空間放射線量及び地下水放射性物質量を測定した結果、以下のとおりとなりました。

追加被ばく量が年間1mSv/hを超えないように管理しています。下記の数値は柏木山放牧場に隣接する仮置き場が安全に保たれていることを表しています。

空間放射線量 単位：μSv/h		地下水放射性物質質量 単位：Bq/kg	
測定点No. ※1	測定値	調査項目	測定値
①	0.21	放射性ヨウ素 (I-131)	不検出
②	0.19	放射性セシウム (Cs-134)	不検出
③	0.20	放射性セシウム (Cs-137)	不検出
④	0.22		

※1 測定点については、広報しちかしゅく6月号に掲載されています。

●お問い合わせ 総務課 ☎37-2111 (担当：秋葉)

七ヶ宿町における放射能測定結果について(7/11~8/9測定分)

測定機器：日立アロカメディカル(株) 食品放射能測定システムCAN-OSP-NAI

(株)千代田テクノル RAD IQFS300

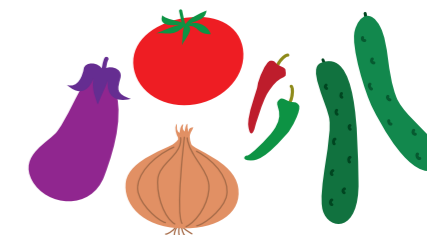
◆農作物・果樹 ※全て不検出

品目	採取地	品目	採取地	品目	採取地
ナス	八ツ森(滑津)	かぼちゃ	原道下(滑津)	とうもろこし	矢立(関)
	原道下(滑津)		原谷地際(滑津)		原道上(滑津)
	瀬見原(関)		関		原道下(滑津)
	原谷地際(滑津)	原谷地際(滑津)	原谷地際(滑津)		
きゅうり	八ツ森(滑津)	もも	原谷地際(滑津)	スイカ	矢立(関)
	関		堤東森(滑津)	にんにく	関
	苗代端(滑津)		原道下(滑津)	つるむらさき	瀬見原(関)
	俣の上(峠田)	島木野(滑津)	じゃがいも	山伏坂(峠田)	
原谷地際(滑津)	ねぎ	原谷地際(滑津)		原道上(滑津)	
たまねぎ	上町尻(関)	ささぎ		関	原道下(滑津)
唐辛子	原道下(滑津)	りんご		神林山(関)	俣の上(峠田)
オクラ	柏木山(横川)	すもも		萩崎(関)	明神前(関)
トマト	原谷地際(滑津)	ブルーベリー		原谷地際(滑津)	関
	原道下(滑津)	枝豆		堤東森(滑津)	上町尻(関)
	松原(関)			島木野(滑津)	原谷地際(滑津)
にら	柏木山(横川)		矢立(関)	諏訪原(関)	
	原谷地際(滑津)		原道下(滑津)		

◆県精密検査結果 ※全て不検出

品目	採取地
すもも	原谷地際(滑津)
もも	堤東森(滑津)

※出荷制限中の農林産物
・原木しいたけ(露地)
・こしあぶら



※食品衛生法に基づく食品中の暫定基準値は100Bq/kgです。

◎測定は予約制になります。事前に産業振興課に電話でお申込み下さい。

●測定に関する申込・お問い合わせ 産業振興課 ☎37-2113 (担当：高橋)