

地域計画

策定年月日	令和7年3月12日
更新年月日	令和8年3月10日 (2回目)
目標年度	令和12年度
市町村名 (市町村コード)	七ヶ宿町 043028
地域名 (地域内農業集落名)	七ヶ宿町地域 ○東部地域(長老、横川、関、滑津) ○西部地域(峠田、湯原、干蒲)

注:「地域名」欄には、協議の場が設けられた区域を記載し、農林業センサスの農業集落名を記載してください。

1 地域における農業の将来の在り方

(1) 地域計画の区域の状況

区域内の農用地等面積(農業上の利用が行われる農用地等の区域)	643 ha
① 農業振興地域のうち農用地区域内の農地面積	621 ha
② 田の面積	287 ha
③ 畑の面積(果樹、茶等を含む)	334 ha
④ 区域内において、規模縮小などの意向のある農地面積の合計	25 ha
⑤ 区域内において、今後農業を担う者が引き受ける意向のある農地面積の合計	11 ha
(参考) 区域内における○才以上の農業者の農地面積の合計	284 ha
うち後継者不在の農業者の農地面積の合計	198 ha
(備考)	

注1:①については、農業振興地域担当部局と調整の上、記載してください。
 2:②及び③については、農業委員会の農地台帳の面積(現況地目)に基づき記載してください。
 3:④については、規模縮小又は離農の意向のある農地面積を記載してください。
 4:⑤については、区域内に特定することができない場合には、引き受ける意向のあるすべての農地面積を記載の上、備考欄にその旨記載してください。
 5:(参考)の区域内における○才以上の農業者の農地面積等については、できる限り記載するように努めてください。
 6:「区域内の農用地等面積」に遊休農地が含まれている場合には、備考欄にその面積を記載してください。

(2) 地域農業の現状及び課題

<ul style="list-style-type: none"> ・地区内の耕地面積643haに対し地区内における70才以上の面積が284haあり、面積の4割以上を占めている状況である。 ・70才以上の面積の261haが後継者が未定か不明であり、農地の有効活用のため中心経営体へ集約が必要になってくる。 ・今後集約になる見込みの農地は大部分がほ場整備未整備地であり、水稻での利用が難しい状況であることから、転作作物での有効利用を考慮に入れながら集積する必要がある。 ・地域毎の特色や効果的な農地利用を考えながら、経営体毎に集積を実施していく。

(3) 地域における農業の将来の在り方(作物の生産や栽培方法については、必須記載事項)

<p>主食用米を主要作物としつつ、じゃがいもやたまねぎ・そばなど雪室によって付加価値を得られる高収益作物等の生産の推進を図る。また、山菜等その他の高収益作物等の合理的な生産方法の確立を目指す。 東部地区は畜産農家を中心とした組織的な飼料作物等の生産に取り組み、西部地区はそばの生産を推進していく。</p>

2 農業の将来の在り方に向けた農用地の効率的かつ総合的な利用に関する目標

(1) 農用地の効率的かつ総合的な利用に関する方針			
市町村、みやぎ仙南農業協同組合等関係機関及び関係団体の緊密な連携の下、地域の農用地の利用集積の対象者(農用地の受け手)の状況等に応じ、地域の地理的自然条件、営農類型の特性、農地の保有及び利用状況並びに農業者の意向を踏まえた効率的かつ安定的な農業経営への農地の利用集積の取組を促進する。			
(2) 担い手(効率的かつ安定的な経営を営む者)に対する農用地の集積に関する目標			
現状の集積率	46.5	%	将来の目標とする集積率
			60 %
(3) 農用地の集団化(集約化)に関する目標			
効率的かつ安定的な農業経営体における経営農地の面的集積の割合が高まるように努めるものとする。			

3 農業者及び区域内の関係者が2の目標を達成するためとるべき必要な措置

(1)農用地の集積、集団化の取組
担い手へ農地を集積・集約する際には、原則として農地中間管理機構を活用するものとし、目的地図を基に農業委員会等が調整役を担う。
(2)農地中間管理機構の活用方法
農地中間管理事業の活用に際しては、担い手や担い手以外の農業者の意向を把握したうえで、生産性の向上や営農意欲の増進に繋がるよう配慮する。
(3)基盤整備事業への取組
3期までの整備地において補完工事が必要な部分は農業者と十分な協議を図り、生産性の向上や営農意欲の増進に繋がるよう配慮する。
(4)多様な経営体の確保・育成の取組
地域内外から、多様な経営体を募り、本人の意向を踏まえながら担い手として育成していく。なお、育成にあたっては県やJA等と連携を図るものとする。
(5)農業協同組合等の農業支援サービス事業者等への農作業委託の取組
取り組み無し。

以下任意記載事項(地域の実情に応じて、必要な事項を選択し、取組内容を記載してください)

<input checked="" type="checkbox"/> ①鳥獣被害防止対策	<input type="checkbox"/> ②有機・減農薬・減肥料	<input checked="" type="checkbox"/> ③スマート農業	<input type="checkbox"/> ④畑地化・輸出等	<input type="checkbox"/> ⑤果樹等
<input type="checkbox"/> ⑥燃料・資源作物等	<input type="checkbox"/> ⑦保全・管理等	<input type="checkbox"/> ⑧農業用施設	<input type="checkbox"/> ⑨耕畜連携等	<input type="checkbox"/> ⑩その他

【選択した上記の取組内容】

- ①鳥獣による農作物被害の軽減を図るため、鳥獣被害対策を実施する。
- ③労働環境の改善や労働力不足の解消を図るため、スマート農業機械の活用を推進する。

4 地域内の農業を担う者一覧(目標地図に位置付ける者)

属性	農業を担う者 (氏名・名称)	現状			10年後 (目標年度:令和 年度)				
		経営作目等	経営面積	作業受託面積	経営作目等	経営面積	作業受託面積	目標地図上の表示	備考
			ha	ha		ha	ha		
			ha	ha		ha	ha		
			ha	ha		ha	ha		
			ha	ha		ha	ha		
	別紙のとおり		ha	ha		ha	ha		
			ha	ha		ha	ha		
			ha	ha		ha	ha		
			ha	ha		ha	ha		
			ha	ha		ha	ha		
			ha	ha		ha	ha		
			ha	ha		ha	ha		
			ha	ha		ha	ha		
			ha	ha		ha	ha		
			ha	ha		ha	ha		
			ha	ha		ha	ha		
計	20経営体		210.1 ha	3.5 ha		234 ha	13 ha		

注1:「属性」欄には、認定農業は「認農」、認定新規就農者は「認就」、法人化を行うことが確実であると市町村が判断する集落営農は「集」、基本構想水準到達者は「到達」、農業協同組合は「農協」、農業支援サービス事業者(農協を除く)は「サ」、上記に該当しない農用地等を継続的に利用する者は「利用者」の属性を記載してください。
 2:「経営面積」「作業受託面積」欄には、地域計画の対象地域内における農業を担う者の経営面積、作業受託面積を記載してください。
 3:農業を担う者に位置付ける場合は、できる限りその者から同意を得ていること。
 4:作業受託面積には、基幹3作業の実面積を記載してください。なお特定農作業受託面積は、作業受託面積に含めず、経営面積に含めてください。
 5:備考欄には、農業を担う者として位置付けられた者に不測の事態に備えて、代わりに利用する者を記載するよう努めてください。

5 農業支援サービス事業者一覧(任意記載事項)

番号	事業体名 (氏名・名称)	作業内容	対象品目

6 目標地図(別添のとおり)

7 基盤法第22条の3(地域計画に係る提案の特例)を活用する場合には、以下を記載してください。

農用地所有者等数(人)		うち計画同意者数(人・%)	
-------------	--	---------------	--

注1:「農用地所有者等」欄には、区域内の農用地等の所有者、賃借人等の使用収益権者の数を記載してください。

注2:「うち計画同意者数」欄には、同意者数を記載してください。

注3:提案する地区の対象となる範囲を目標地図に明記してください。

(留意事項)

農業を担う者を位置付ける際、これらの者の氏名が含まれた地域計画について、法令に基づく手続として、本人の同意なく、関係者の意見聴取や、地域計画の案の縦覧、地域計画の公告を行うことができますが、個人情報を保有するに当たっては、利用目的をできる限り特定し、本人から直接書面に記録された個人情報を取得するときは、あらかじめ、本人に対し、その利用目的を明示してください。

また、市町村の公報への掲載等とは別に、インターネットの利用により関係者以外の不特定多数に対して情報を提供する場合は、氏名を削除するなど配慮してください。

必要に応じて区域内の農用地の一覧を参考として添付してください。

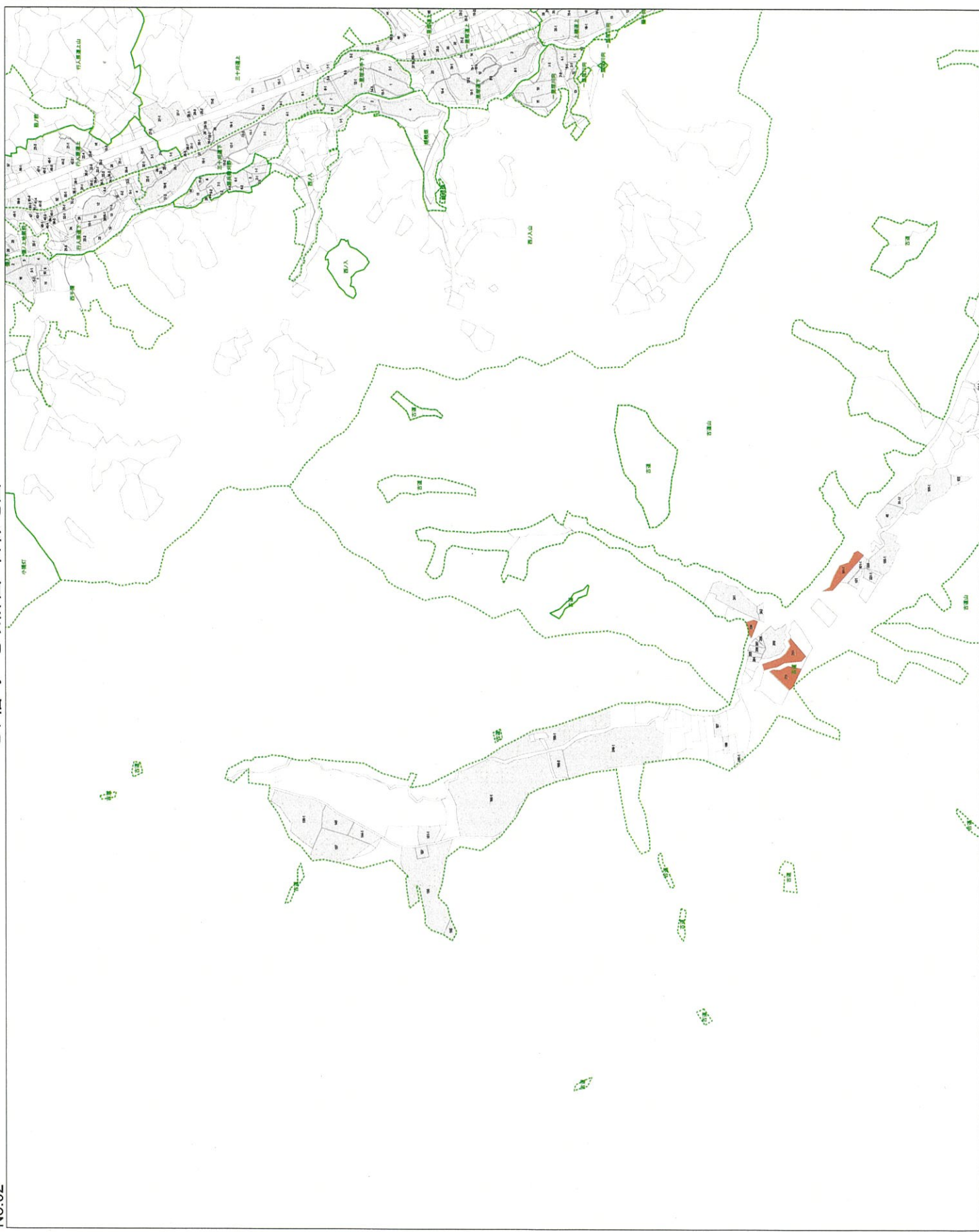
4 地域内の農業を担う者一覧(目標地図に位置付ける者)

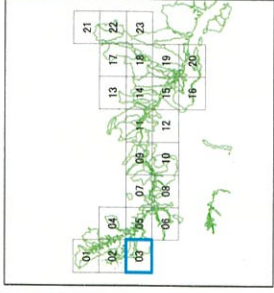
属性	農業を担う者 (氏名・名称)	現状			10年後 (目標年度:令和 年度)				
		経営作目等	経営面積	作業受託面積	経営作目等	経営面積	作業受託面積	目標地図上の表示	備考
1		果樹、野菜	0.4 ha	ha	果樹、野菜	1.0 ha	ha	①	
2		水稲	5.2 ha	ha	水稲	6.0 ha	ha	②	
3		水稲	1.1 ha	ha	水稲	2.0 ha	ha	③	
4		水稲	2.2 ha	ha	水稲	3.0 ha	ha	④	
5		水稲、牧草	14.1 ha	ha	水稲、牧草	16.0 ha	ha	⑤	
6		野菜	0.1 ha	ha	野菜	1.0 ha	ha	⑥	
7		牧草、酪農	17.3 ha	ha	牧草、酪農	20.0 ha	ha	⑦	
8		水稲	2.1 ha	ha	水稲	3.0 ha	ha	⑧	
9		そば	4.9 ha	ha	そば	6.0 ha	ha	⑨	
10		野菜	0.1 ha	ha	野菜	1.0 ha	ha	⑩	
11		水稲	1.9 ha	ha	水稲	3.0 ha	ha	⑪	
12		牧草	3.2 ha	ha	牧草	5.0 ha	ha	⑫	
13		水稲	1.6 ha	ha	水稲	2.0 ha	ha	⑬	
14		水稲	11.8 ha	ha	水稲	13.0 ha	ha	⑭	
15		牧草、酪農	4 ha	ha	牧草、酪農	6.0 ha	ha	⑮	
16		水稲、野菜	6.6 ha	ha	水稲、野菜	7.0 ha	ha	⑯	
17		水稲	2.3 ha	ha	水稲	3.0 ha	ha	⑰	
18		牧草、酪農	48 ha	ha	牧草	50.0 ha	ha	⑱	
19		そば	21.1 ha	ha	そば	23.0 ha	ha	⑲	
20		水稲	62.1 ha	3.5 ha	水稲	63.0 ha	13.0 ha	⑳	
21			ha	ha		ha	ha		
22			ha	ha		ha	ha		
23			ha	ha		ha	ha		
24			ha	ha		ha	ha		
25			ha	ha		ha	ha		
26			ha	ha		ha	ha		
27			ha	ha		ha	ha		
28			ha	ha		ha	ha		
29			ha	ha		ha	ha		
30			ha	ha		ha	ha		
31			ha	ha		ha	ha		
32			ha	ha		ha	ha		
33			ha	ha		ha	ha		
34			ha	ha		ha	ha		
35			ha	ha		ha	ha		
36			ha	ha		ha	ha		
37			ha	ha		ha	ha		
38			ha	ha		ha	ha		
39			ha	ha		ha	ha		
40			ha	ha		ha	ha		
41			ha	ha		ha	ha		
42			ha	ha		ha	ha		
43			ha	ha		ha	ha		
44			ha	ha		ha	ha		
45			ha	ha		ha	ha		
46			ha	ha		ha	ha		
47			ha	ha		ha	ha		
48			ha	ha		ha	ha		
49			ha	ha		ha	ha		
50			ha	ha		ha	ha		

七ヶ宿町 地域計画 目標地図

No.01



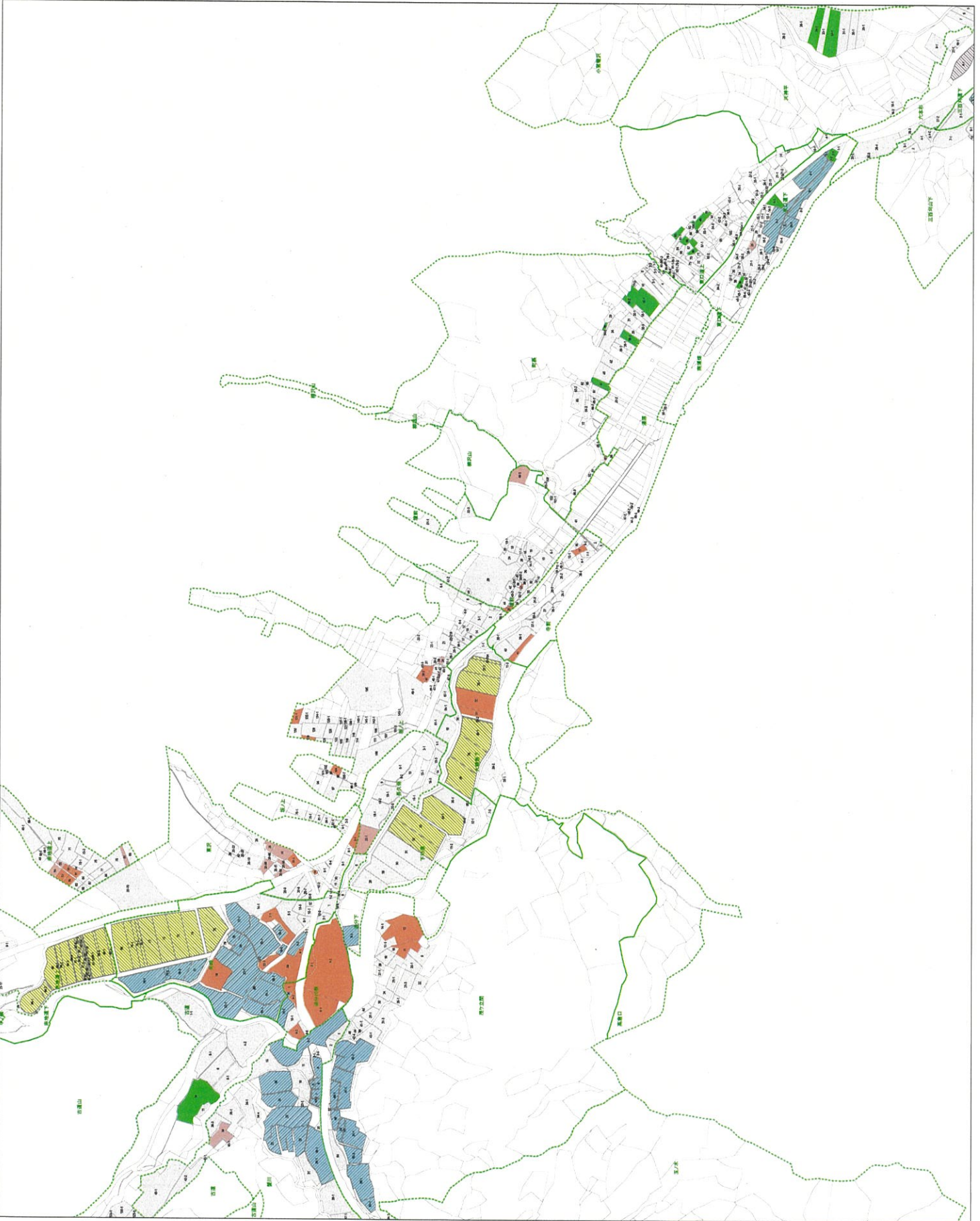




七ヶ宿町 地域計画 目標地図

No.04

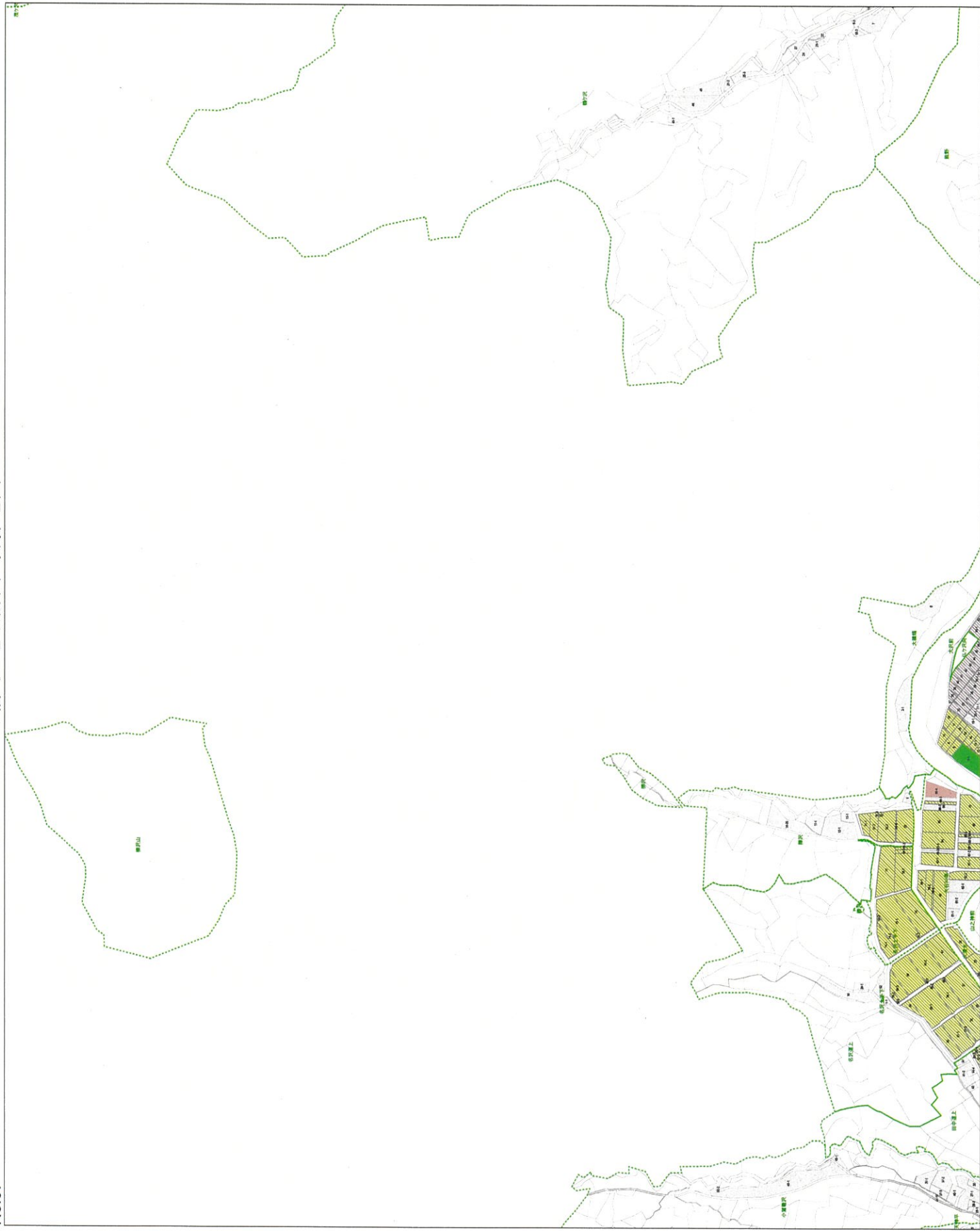






七ヶ宿町 地域計画 目標地図

No.07



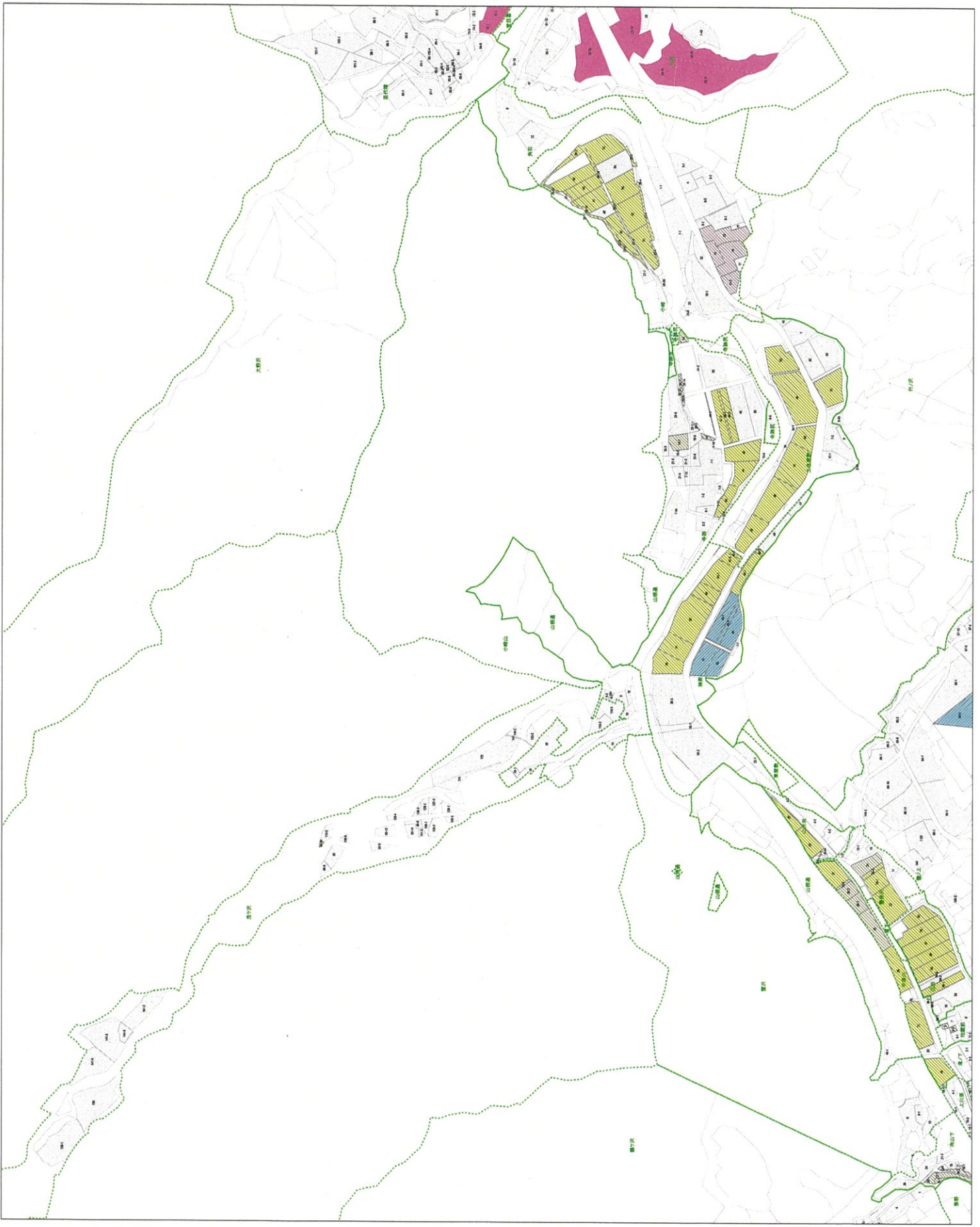
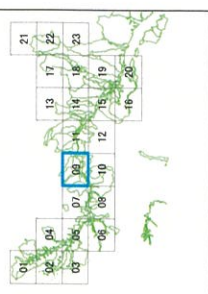
七ヶ宿町 地域計画 目標地図

No.08



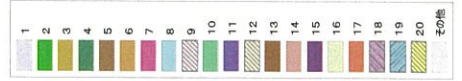
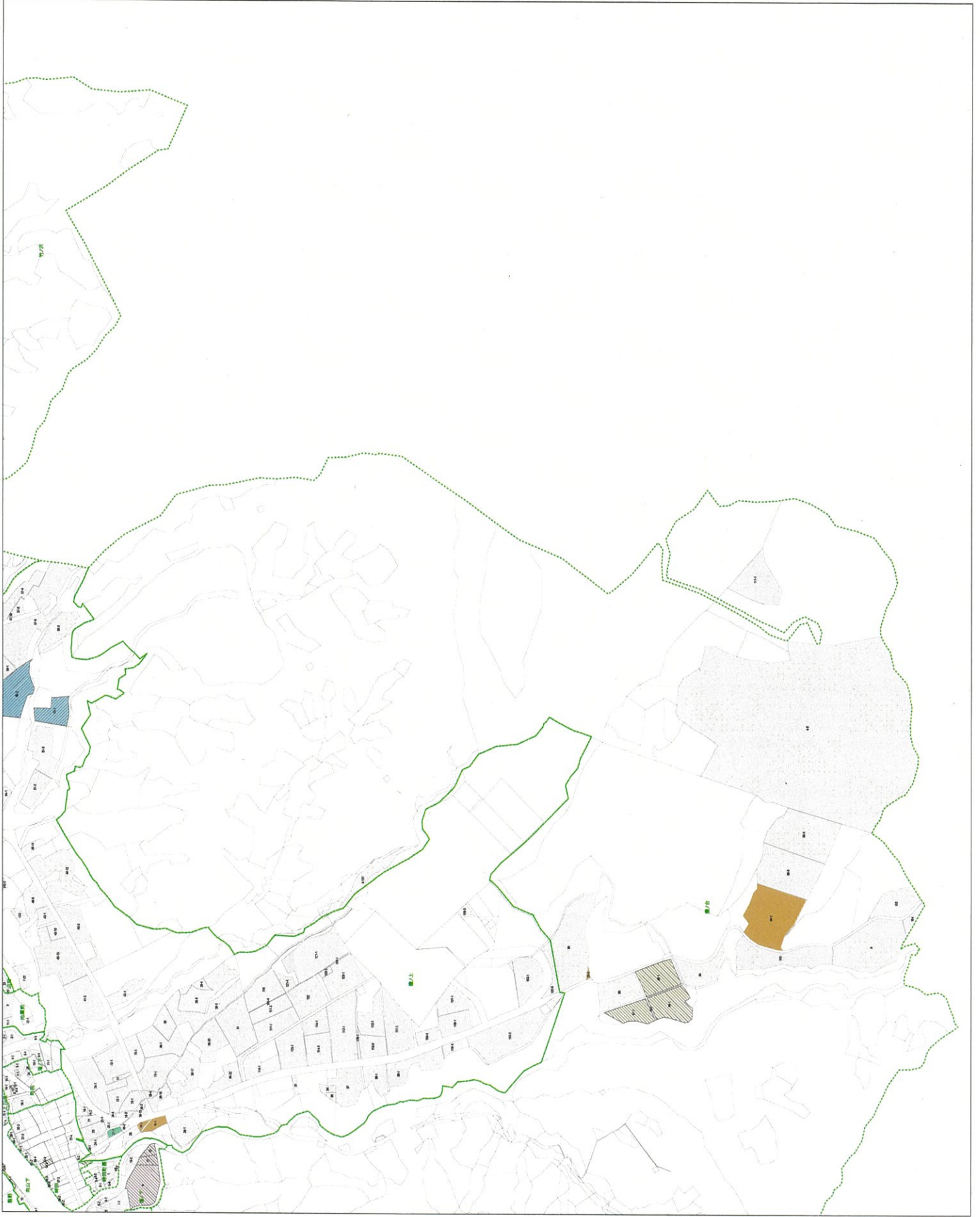
七ヶ宿町 地域計画 目標地図

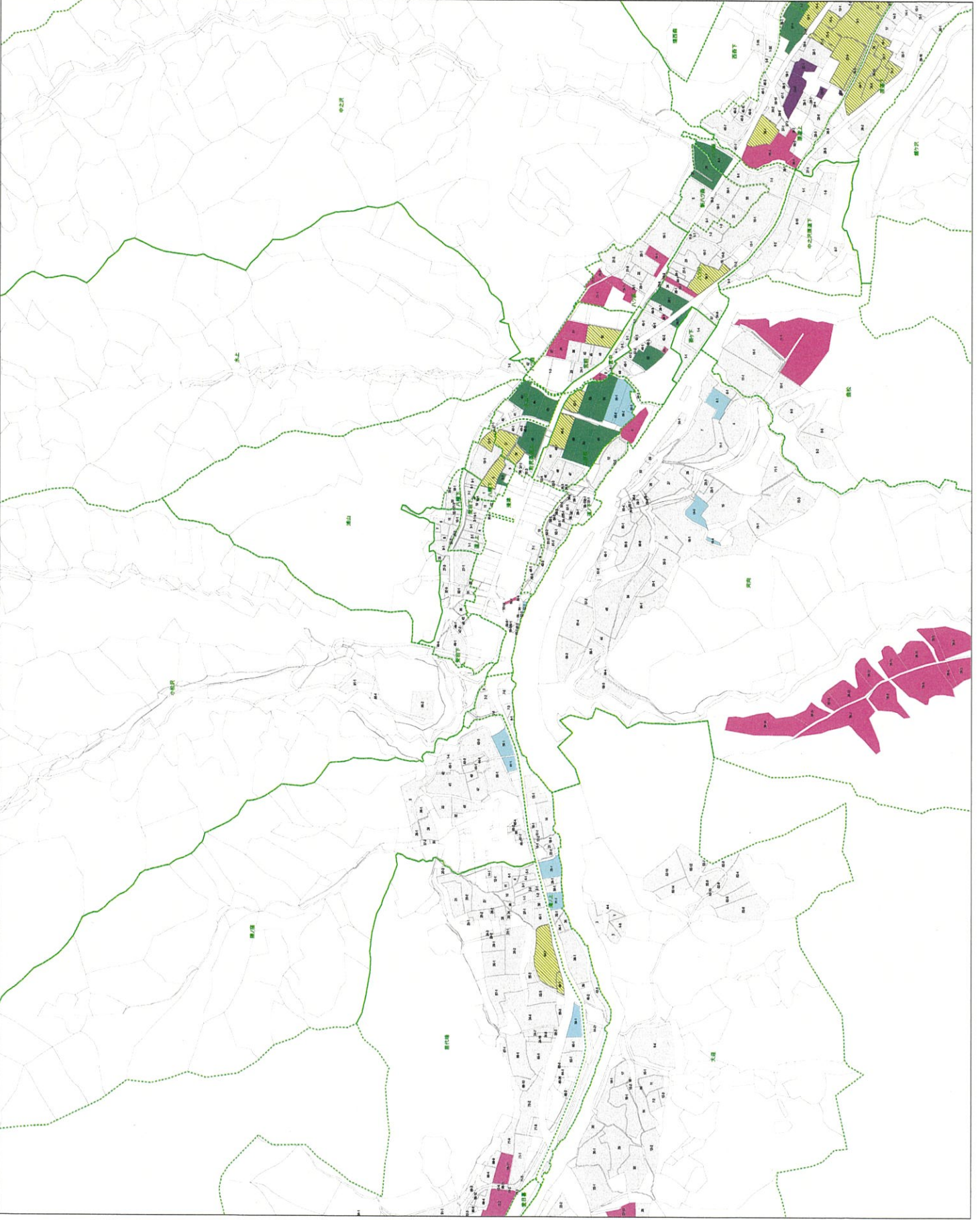
No.09

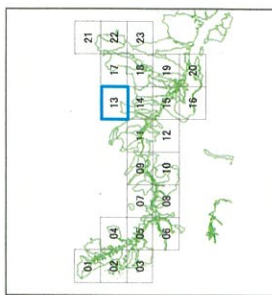


七ヶ宿町 地域計画 目標地図

No.10

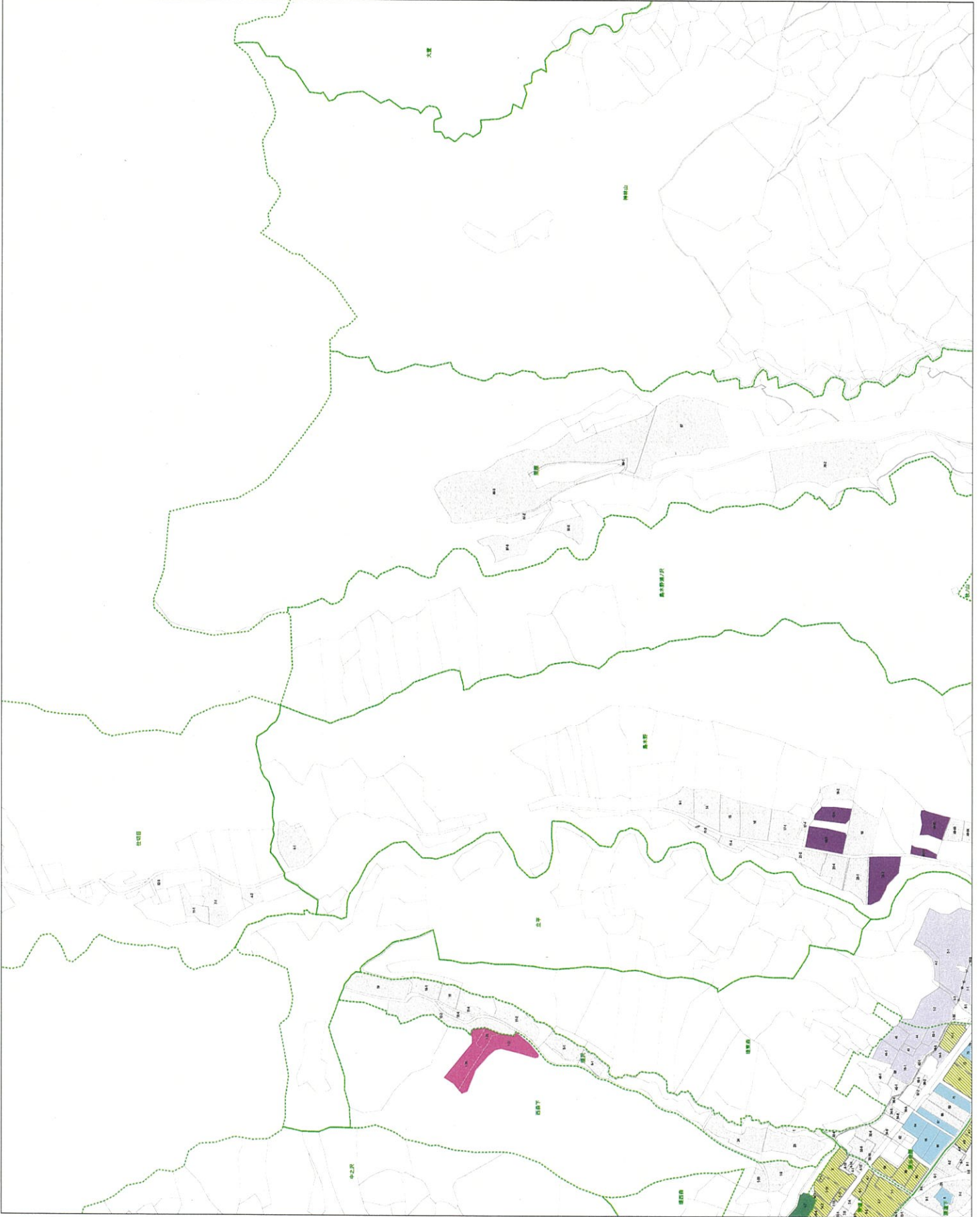






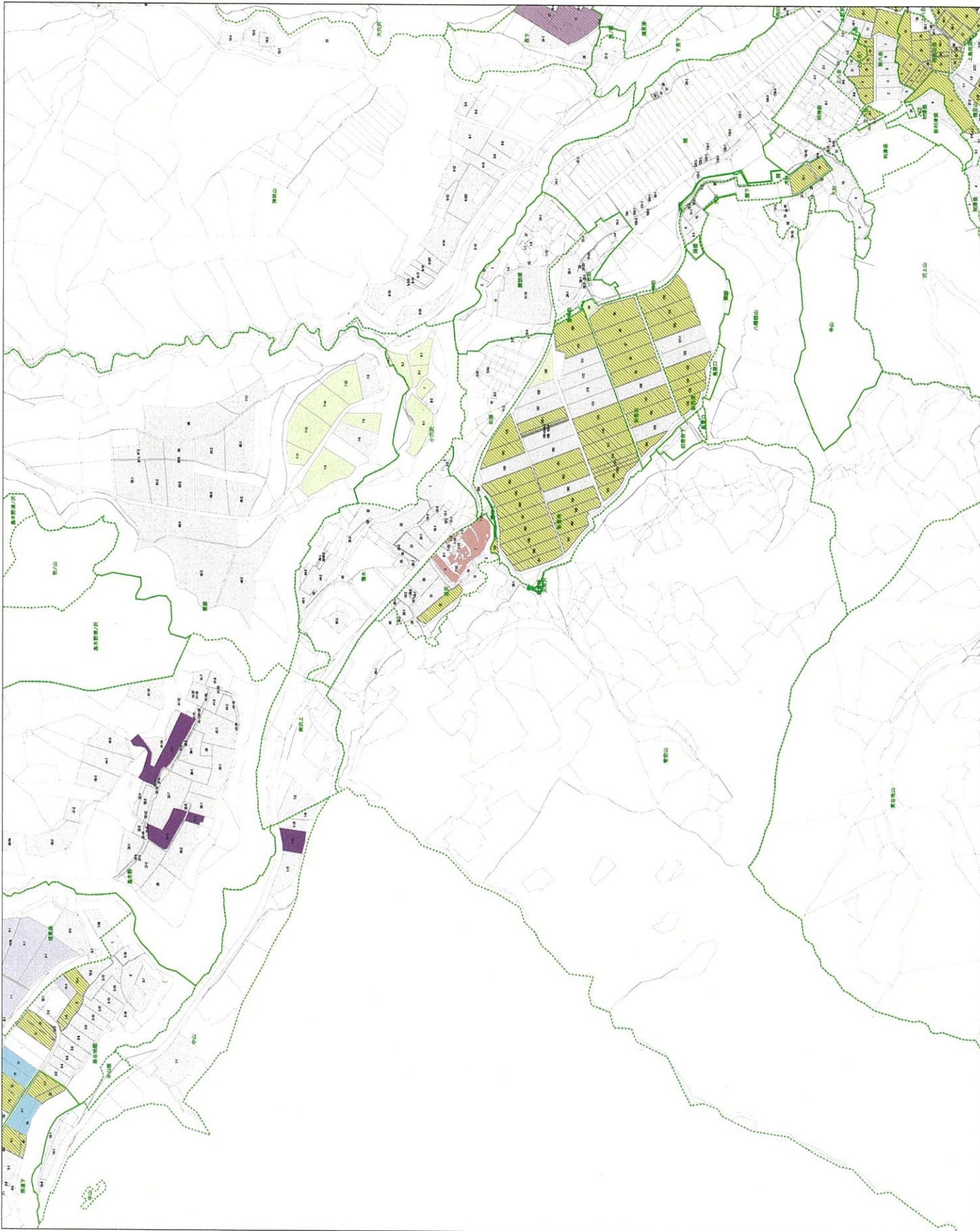
七ヶ宿町 地域計画 目標地図

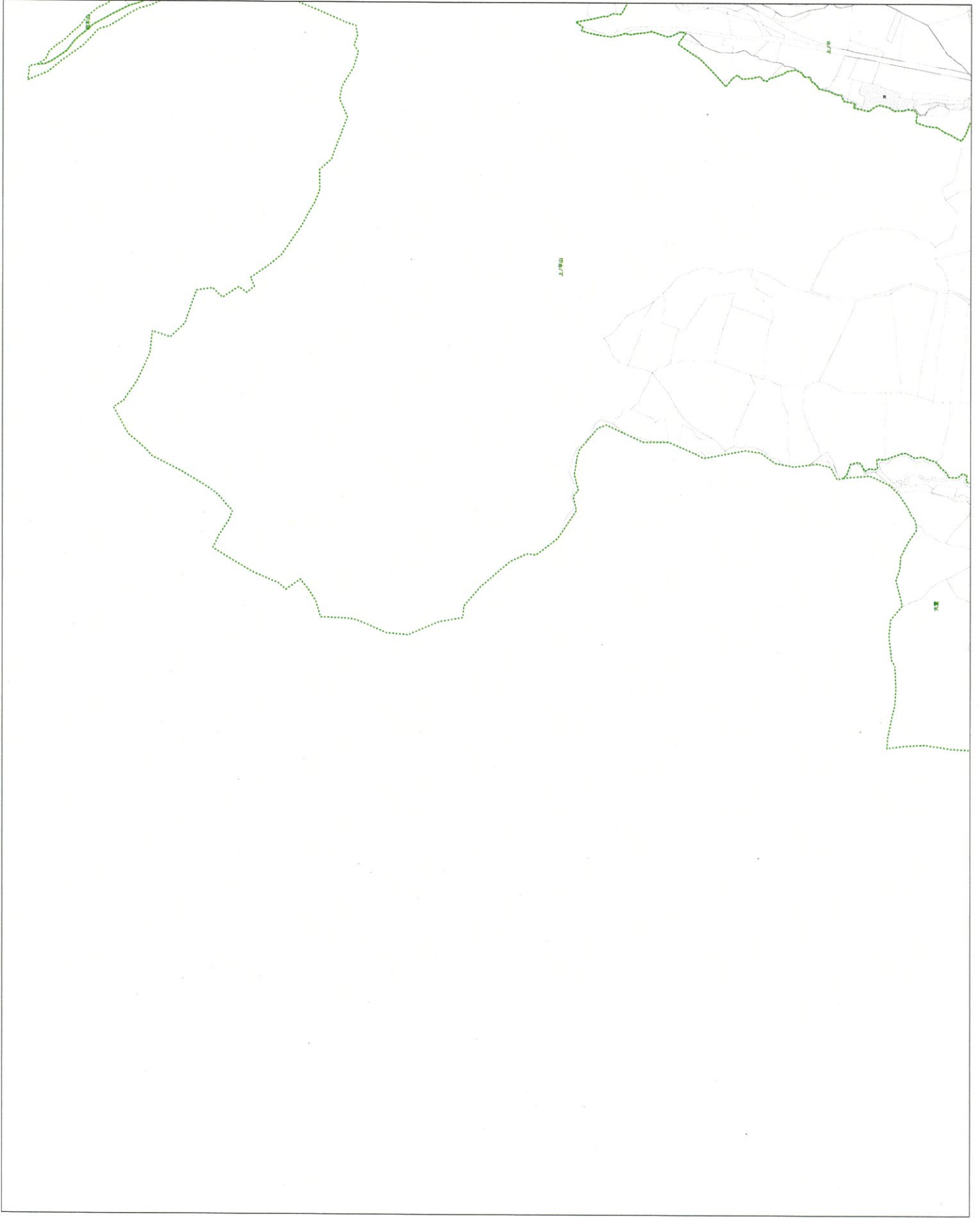
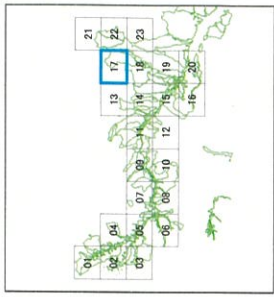
No.14

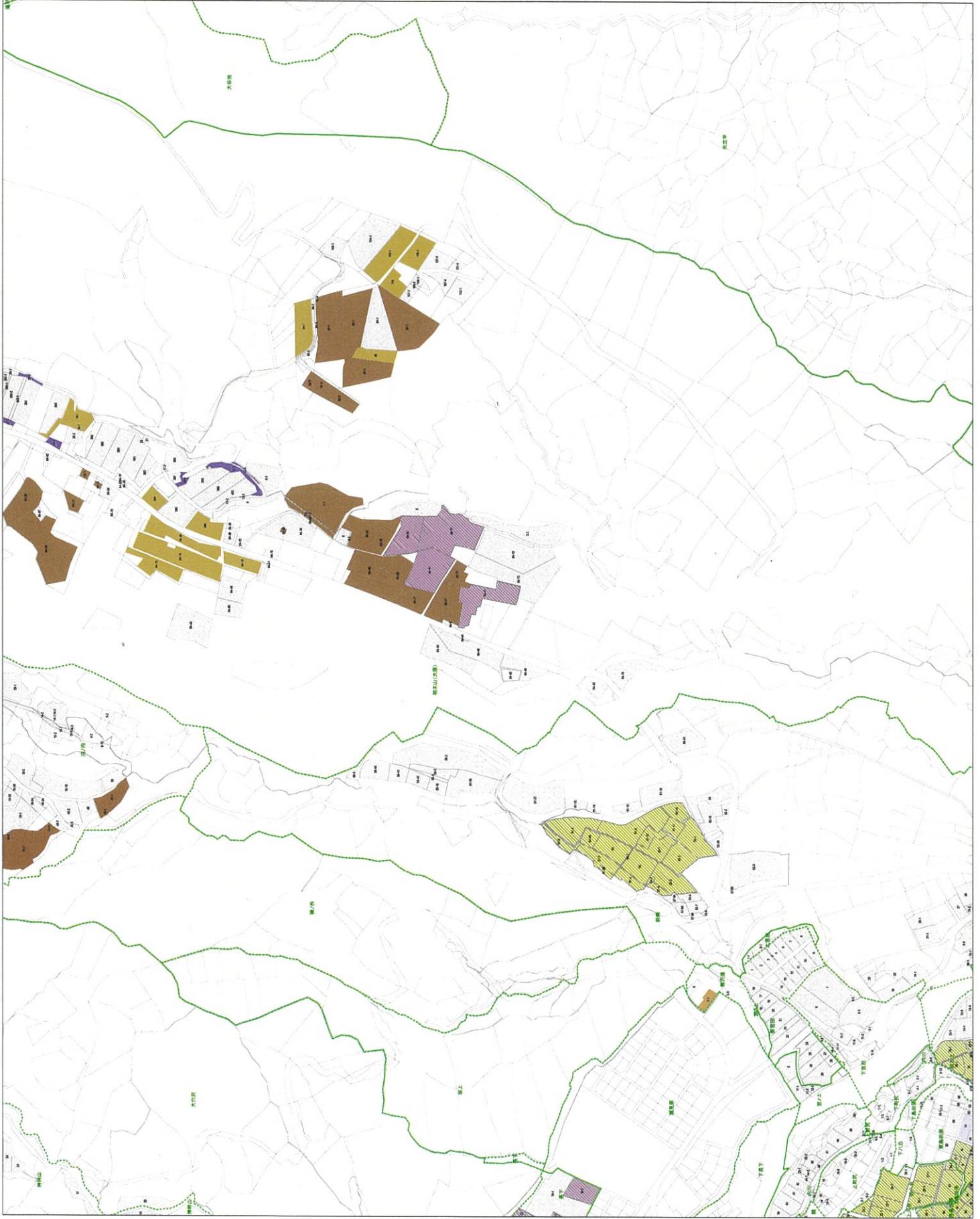


七ヶ宿町 地域計画 目標地図

No.15

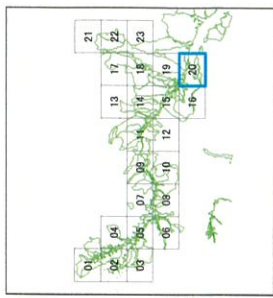


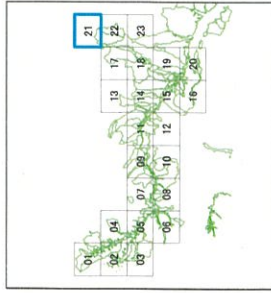




七ヶ宿町 地域計画 目標地図

No.20





七ヶ宿町 地域計画 目標地図

No.23

